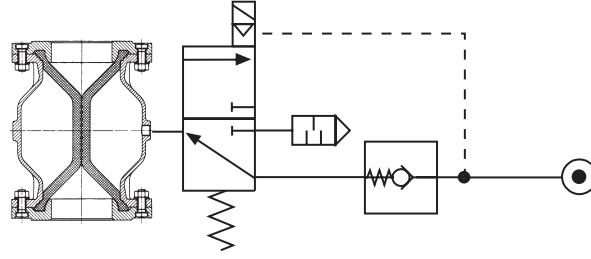


Emniyet devresi tipi SS

Safety Arrangement type SS



Tanımlama:

Kapalı bir pnömatik sıkıştırma vanası, basınçlı hava/elektrik kesintisinde bir emniyet devresi sayesinde kapalı kalır.

Basınçlı hava kesildiğinde pnömatik sıkıştırma vanası manyetik valfla (elektrikli / mekanik) açılmaz.

Elektrik kesintisinde manyetik valfta manüel olarak sıkıştırma vanası kapatılıp açılabilir.

Kullanılan manyetik valflar sızdırmazlık açısından özel olarak kontrol edilmiştir ve bu şekilde mümkün olduğunca uzun bir kapatma basıncı stabilitesini sağlamaktadır.

Bir pnömatik sıkıştırma vanasının basınçlı hava beslemesi olmadan ne kadar kapalı kalacağı zamanı etkileyen kapatma basıncı stabilitesi hava hacmine ve sıkıştırma vanası sızdırmazlığına bağlıdır.

Description:

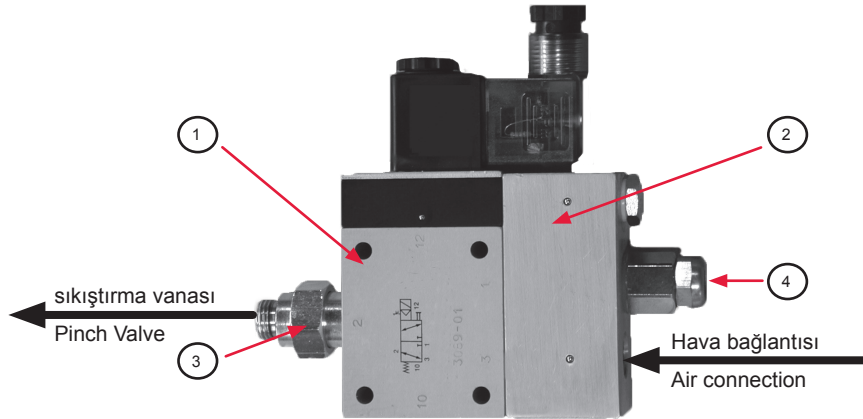
By using a protection circuit a closed pneumatic pinch valve will stay closed if the compressed air/power supply fails.

If the compressed air fails, the pneumatic pinch valve cannot be opened by the solenoid valve (electrically/mechanically).

If there is a power cut, the pinch valve can be opened and closed by means of a manual override.

The used solenoid valves are checked especially for tightness, thus guaranteeing the longest blow-down pressure stability possible.

The blow-down pressure stability, which is affected by time in terms of how long a pneumatic pinch valve will stay closed without a compressed air supply, is still dependent on the volume of air and a pneumatic pinch valve's tightness.



Aşağıdakilerden oluşmaktadır:

- 1 x manyetik valf, aydınlatmalı soket ve koruyucu devre ile (Poz.1)
- 1 x kumanda bloğu (Poz.2)
- 1 x O-Ringli vidalı bağlantı G ¼" (Poz.3)
- 1 x susturucu (Poz.4)
- küçük parçalar

Consisting of:

- 1 x Solenoid Valve with light connector and protective circuit (pos.1)
- 1 x Control block (pos.2)
- 1 x Fitting G ¼" with O-ring (pos.3)
- 1 x Silencer (pos. 4)
- Small parts